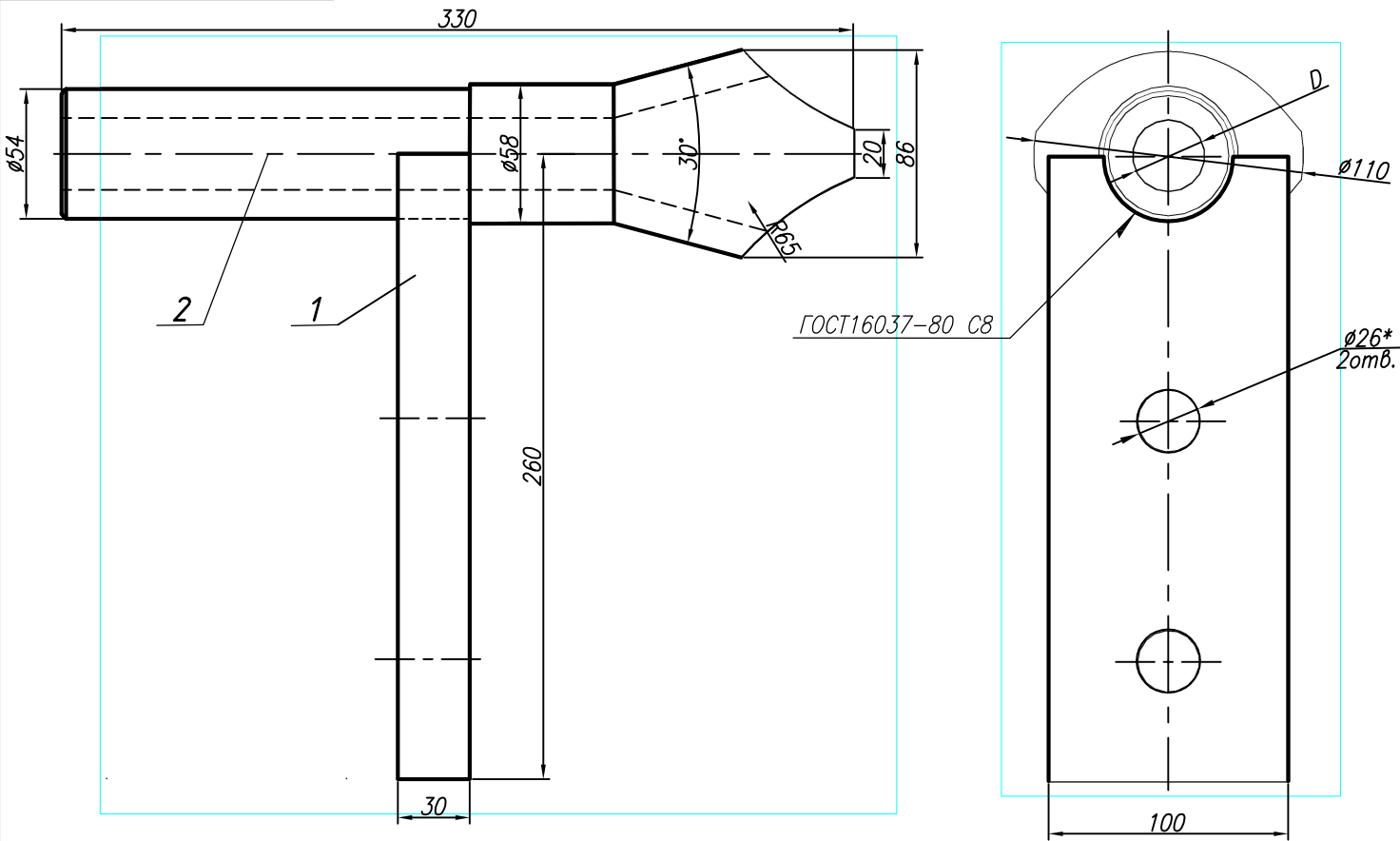
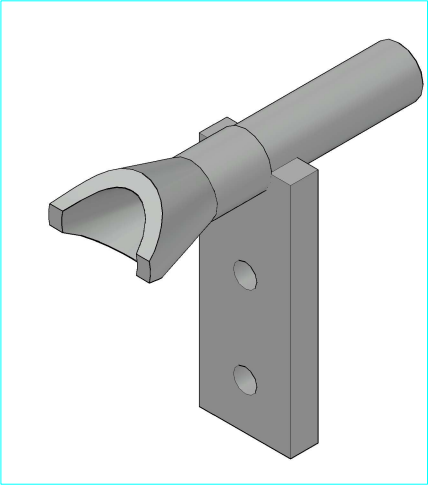
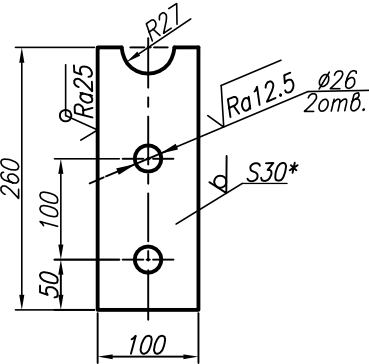


Изд. Не подл. Подпись и дата
Взам. инв. Не инв. Не подл. Подпись и дата

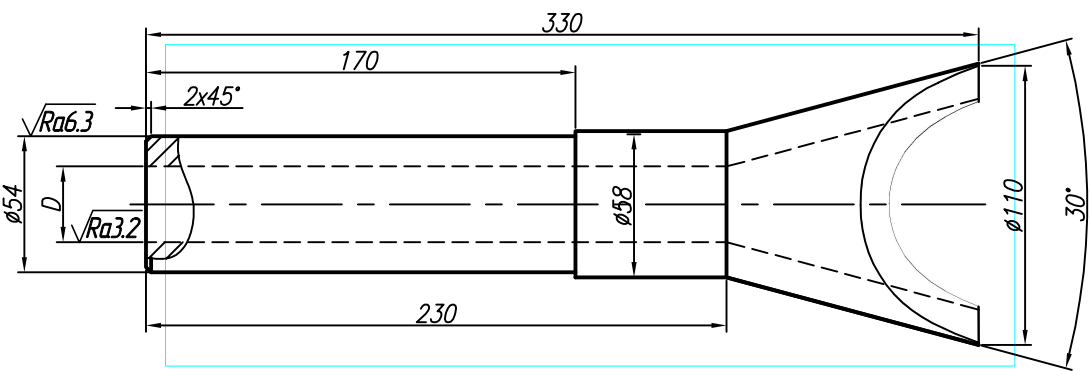
ПЦ 1-03.13.020.10 СБ



ПЦ 1-03.13.020.11 Опора
поз.1



ПЦ 1-03.13.020.12 Ловушка (ПЦ 1-03.13.020.12-01 Ловушка)
(поз.2)



Обозначение	D, мм	Масса, кг
ПЦ 1-03.13.020.12	30	4.8
-01	20	5.9

Обозначение	D, мм	Масса, кг
ПЦ 1-03.13.020.10 СБ	30	14.1
-01	20	15.2

- Сварной шов выполнить электродом УОНИ-13/55.
- Неуказанные предельные отклонения размеров $\pm IT14/2$.
- Неуказанная шероховатость обрезных кромок деталей - Ra25.
- *. Размеры для справок.

Формат	Зона	Паз.	Обозначение	Наименование	Кол.	Прим.
				Детали		
БЧ	1		ПЦ 1-03.13.020.11	Опора		
				Лист 30 ГОСТ 19903-74		
				Ст.3 ГОСТ 380-2005	1	m=9.3 кг
				Переменные данные для исполнения		
				ПЦ 1-03.13.020.10 СБ		
				Детали		
БЧ	2		ПЦ 1-03.13.020.12	Ловушка (Ду 30)		
				Ст.3 ГОСТ 380-2005	1	
				ПЦ 1-03.13.020.10 СБ -01		
				Детали		
БЧ	2		ПЦ 1-03.13.020.12-01	Ловушка (Ду 20)		
				Ст.3 ГОСТ 380-2005	1	

ПЦ 1-03.13.020.10 СБ					
Изм./Лист	Не док.	Подп.	Дата	Ловушка	
Разраб.					
Провер.					
Н.контр.					
Утв.					
				Лит.	Масса
				см. табл	1:2
				Лист	Листов 1

Формат: А 4 х 3